	<b>INFORMATION PATIENT DU SEJOUR AMBULATOIRE DE CARDIOLOGIE</b>	N° 2021-Doc 02
		Version/ind :
		Mise en application : 09/02/2017
		Page 1 sur 2

Madame, Monsieur,

Votre cardiologue a indiqué la réalisation d'un examen en cardiologie interventionnelle.

### **8 à 10 jours avant l'examen**

Vous devez impérativement réaliser une prise de sang avec l'ordonnance jointe. Cette prise de sang ne doit pas être réalisée plus de 8 jours avant l'examen. Le résultat est essentiel pour la réalisation de l'examen.

### **La veille de l'examen**

Une infirmière va vous contacter pour vous confirmer l'heure d'arrivée et vérifier avec vous certains éléments.

### **Le jour de l'examen**

Heure d'arrivée : confirmée par l'infirmière la veille par téléphone

Vous devez apporter :

- votre carte d'identité, carte vitale, carte de mutuelle,
- vos médicaments et l'ordonnance,
- votre bilan sanguin réalisé avec l'ordonnance,
- le consentement éclairé,
- votre carte de groupe sanguin.

Vous devez passer par l'admission pour compléter le dossier administratif.

Vous serez dirigé dans le service de cardiologie ambulatoire (3<sup>ème</sup> étage)

Une infirmière va vous accueillir dans le service et s'assurer de votre bonne préparation : vérification de la dépilation, douche si besoin (cf recommandations au dos). L'infirmière posera une voie veineuse périphérique (perfusion), puis vous installera en chambre sur un brancard dans l'attente de votre examen.

La durée de l'examen est programmée entre 30 et 60 minutes.

En fonction du résultat de l'examen, votre retour pourra être effectué dans le même service d'ambulatoire ou en secteur d'hébergement.

La surveillance est programmée environ 2 heures en position allongée puis en fauteuil, en attendant la visite de votre cardiologue.

Votre sortie est prévue 4 à 6 heures après l'examen.

Vous partez avec un pansement compressif au niveau du bras que vous enlèverez le lendemain sous la douche. Les consignes vous seront précisées à votre sortie.

Vous devez impérativement être accompagné pour votre sortie, vous avez **interdiction de conduire et d'être seul le soir et la nuit.**

Si vous avez des douleurs cardiaques : **Appeler le 15**

Si vous avez des questions relatives à  **votre séjour en Cardiologie Ambulatoire**, contactez le secrétariat au **03 87 39 69 00**

Si vous avez des questions **après la réalisation** de cet examen, contactez le service d'Urgences : **03 87 39 60 00**

Si vous respectez ces quelques règles, vous aiderez le personnel soignant à vous donner les meilleurs soins et ainsi, **vous participerez directement à la lutte contre les infections nosocomiales**. Si vous ne respectez pas ces conseils, **votre intervention pourrait être annulée** et reportée.

### 1. AVANT votre arrivée à la clinique

**Enlever absolument** : bijoux, alliance, piercing, maquillage, vernis à ongles.

**Couper et nettoyer vos ongles** et **éviter** les french manucures, gel, résine,...

**ATTENTION** : Ne pas mettre de crème hydratante.

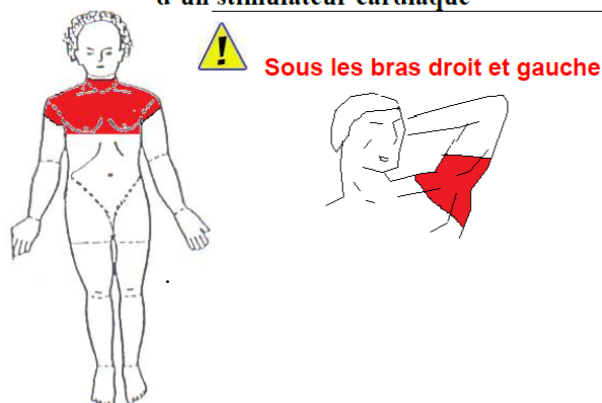


### 2. LA VEILLE au soir de votre intervention

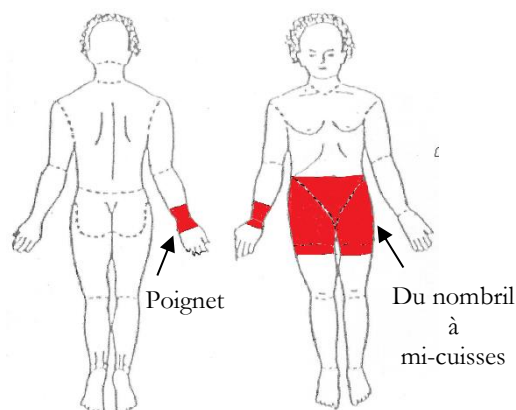
**Réaliser la dépilation de la zone opératoire** (à l'aide d'une crème dépilatoire, de cire).

**ATTENTION** : Ne pas utiliser de rasoir sur la zone opératoire **1 semaine avant votre intervention**.

#### Schéma de la zone de dépilation pour l'implantation d'un stimulateur cardiaque



#### Schéma de la zone de dépilation (sauf implantation stimulateur cardiaque)



**Réaliser une douche médicale pré-opératoire** destinée à éliminer la majorité des germes normalement présents sur la peau avant toute intervention chirurgicale. La **bonne réalisation de cette douche est une mesure nécessaire** destinée à améliorer la sécurité et la qualité des soins :

- Prendre le **savon « prescrit »** ou **savon doux liquide**

- N'utilisez pas de gant de toilette

- Se savonner de **haut en bas à mains** dans l'ordre

**suivant** :

1. Les cheveux

2. Visage : insistez sur le derrière des oreilles ; se nettoyer les oreilles avec le jet de douche

3. Cou

4. Bras : insistez sur les aisselles

5. Tronc : insistez sur le nombril

6. Jambes : insistez sur les plis de l'aîne

7. Pieds : insistez sur les espaces entre les orteils

8. Région génitale

9. Région anale

- **Se rincer abondamment** pour éliminer le savon

- Utiliser une **serviette de toilette propre**

- **Se sécher soigneusement** surtout au niveau des plis inguinaux, des aisselles, du nombril et entre les orteils pour éviter les macérations

- **Se brosser les dents** avec du dentifrice

- **Mettre un pyjama propre**

- **Se coucher dans une literie propre**

### 3. LE MATIN de votre intervention

**Reprendre une douche le matin**, selon les explications ci-dessus et dans le même ordre.

**Se brosser les dents** avec du dentifrice.

Si vous êtes porteurs de prothèses (auditive, lentilles, dentier, ...), n'oubliez pas de le **signaler** au personnel soignant du service en arrivant en Cardiologie Ambulatoire.

**ATTENTION** : Ne pas mettre de crème hydratante, ni de maquillage, ni de bijoux (alliance comprise).